



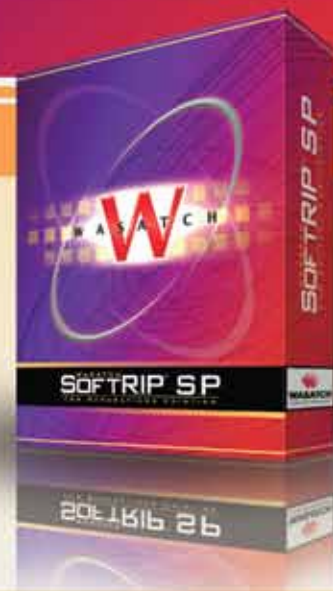
W A S A T C H

W A S A T C H
SOFT RIP[®] SP
F O R S E P A R A T I O N S P R I N T I N G

DIE REVOLUTION BEI FARBSEPARATIONEN

Offset-, Flexografie- und Siebdruck

Tintenstrahldrucker haben die Herstellung von Farbausügen für Sieb-, Flexografie- und Lithografiedruck revolutioniert. Die Software von Wasatch hat dabei die Vorreiterrolle übernommen und die Funktionen bereitgestellt, die Sie für diese Druckart brauchen. Geben Sie sich nicht mit dem Zweitbesten zufrieden. SoftRIP SP ist die branchenführende Lösung für die Produktion von Farbseparationen mit einem Tintenstrahldrucker.



Kostengünstige Tintenstrahl-Hardware

Die modernen Tintenstrahldrucker liefern qualitativ hochwertige Folien, und das ohne die Kosten herkömmlicher Bildsetzer. Die mit Wasatch hergestellten Filme erreichen die Qualität von Bildsetzern zu einem Bruchteil der Kosten.

Volle Kontrolle Über die Arbeitsabläufe

Wenn Sie die Serviceunternehmen aus Ihren Arbeitsabläufen streichen, sparen Sie Zeit, und Sie erhöhen Ihre Flexibilität bei Kundenanforderungen und Änderungen in letzter Minute. Siebdruckereien in der ganzen Welt dienen ihren Kunden mit SoftRIP SP und Tintenstrahldruckern und schlagen dabei die Mitbewerber aus dem Rennen.

Schnelle Rentabilität für die Investitionen

Ein qualitativ hochwertiger Tintenstrahldrucker und SoftRIP SP sind schon für den gleichen Preis zu haben, den Sie Ihrem externen Filmdienstleister in wenigen Monaten zahlen. Hochwertige Ergebnisse, besserer Service, rasche Rentabilität! Worauf warten Sie noch?

die
BRANCHENFÜHRENDE LÖSUNG
für die **PRODUKTION** von
FILMEN im **TINTENSTRAHLVERFAHREN**

Intuitive Präzision

Für die Herstellung von Filmen mit der herkömmlichen Bildsetztechnologie brauchen Sie besondere Kenntnisse. SoftRIP SP ist so einfach zu erlernen und zu bedienen, dass selbst Anfänger mit rudimentären Kenntnissen der Filmherstellung schnell hochwertige Ergebnisse erzielen. Fortgeschrittene Benutzer erhalten alle notwendigen Steuerungen, mit denen sie ihre Kenntnisse bei den herkömmlichen Technologien auf digitale Arbeitsabläufe übertragen können.

Perfekte Moiréfreie Rosetten

Nur SoftRIP SP bietet Wasatch Precision Rosette Screens[®], mit denen Sie perfekte Rosetten mit Mittelfüllung über die gesamte Breite des Klein- oder Großformatdruckers erzielen. Mit den sorgfältig ausgewählten LPI- und DPI-Werten für die Produktion von Farbseparationen liefern diese vorberechneten Postscript-Siebe eine hervorragende Ausgabequalität ohne langwierige Einstellungsarbeiten.

Mehr Tools Größere Kontrolle

Wasatch leistet Pionierarbeit im Bereich der Tintenstrahl-Farbseparationen. Mit Tools wie „Hybrid Screens“ zum Beseitigen der gelben Moiré-Effekte, mit der Überdruckunterstützung und mit Dutzenden weiterer Steuerungen ist SoftRIP SP das Mittel der Wahl, um Ihre Anforderungen beim Drucken von Farbseparationen zu erfüllen.

333 South 300 East
Salt Lake City, UT 84111, USA



W A S A T C H
COMPUTER TECHNOLOGY

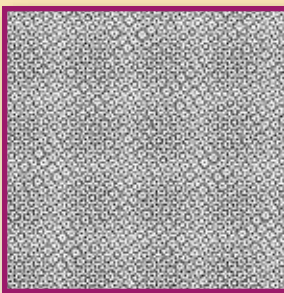
+1.801.575.8043
800.894.1544

www.wasatch.com

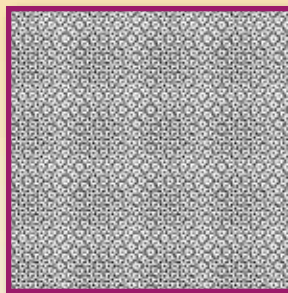
DIE NÄCHSTE GENERATION BEIM DRUCKEN VON FARBSEPARATIONEN

Wasatch SoftRIP SP hat alles, was Sie brauchen, um qualitativ hochwertige und doch kostengünstige Farbseparationen ohne langwierige Einstellarbeiten anzufertigen. Anfänger finden unkomplizierte Arbeitsabläufe vor, die sie im Handumdrehen erlernen und beherrschen. Druckprofis produzieren Filme in nie gekannter Qualität mit Tools für moiréfreie Rosetten, Hybridrosetten und vielem mehr. Für alle Ihre Bedürfnisse beim Drucken von Farbseparationen hält SoftRIP SP die richtige Lösung bereit.

WASATCH PRECISION ROSETTE SCREENS®

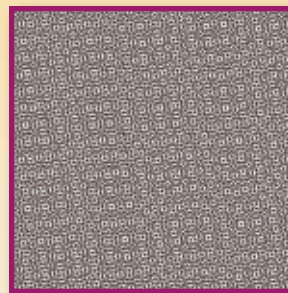


Fehlerhafte CMK-Rosette
mit Moiré-Effekt

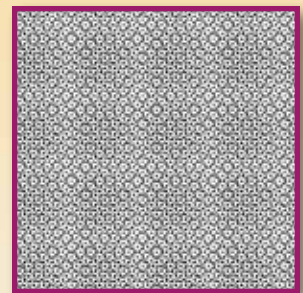


Rosetten mit Mittelfüllung
ohne Moiré-Effekt

PRECISION ROSETTE / STOCHASTIC HYBRID SCREENS



CMYK-Rosette mit gelbem
Moiré-Effekt



Hybrid Rosette Screens beseitigen
den gelben Moiré-Effekt

Exklusive Farbseparation-Tools

- Wasatch Precision Rosette Screens® für höchstwertige Prozessfarben
- Precision Rosette/Stochastic Hybrid Screens beseitigen 15o-Gelb-Moiré und behalten dabei die traditionelle Rosettengestaltung bei
- Mit der Wasatch Precision Rosette Hybrid Screens werden Highlight-Lücke und verstopfte Löcher bei Filmseparationen vermieden
- Unterstützt alle Arbeitsabläufe mit Vorauszügen und RIP-Farbseparationen sowie den Überdruck
- Vollständige Kontrolle über die Punktform, den Siebwinkel und die Dichte bei der Erstellung benutzerdefinierter PostScript™-Siebe
- Erweiterte Steuerungen für stochastische Siebe ermöglicht die Anpassung der Punktgröße im Mikrometerbereich
- Negative Linearisierung zum Drucken von Filmnegativen und benutzerdefinierten Schwarzkannalinearierungen
- Leichtes Austauschen der C-, M- und K-Siebwinkel
- Rasterfähigkeiten für hohe UV-Dichte und überlegene Punktgenauigkeit

Auf der Grundlage des branchenführenden RIP für Farbe

- Mit der Möglichkeit 4 Geräte gleichzeitig anzusteuern, können Sie jede Druckprozess Umgebung bewältigen
- Das Digital Toolkit legt wichtige Aufgaben bei der Dateivorbereitung zum schnellen Rippen auf den Hauptbildschirm
- Schnelle Druckereinrichtung, die keine RIP-Erfahrung voraussetzt
- Master Queues Manager zur Beobachtung des Status Ihrer Produktion in Echtzeit
- Einfache Workflow-Optionen zur individuellen Verarbeitung von Dateien oder als Teil einer vollständigen Vorschau
- Wasatch ImageNET™ zum direkten Druck aus vernetzten Mac-, iPad-, PC- oder Unix-Arbeitsstationen
- Smart Nesting zur automatischen Erzeugung von Medien und Zeit sparender Vorschauen
- Precision Stochastic Screens™ Rastermethode für Ausgaben höchster Qualität, mit glatten Gradienten und großen RIP-Geschwindigkeiten