

시스템 요구 사항

CPU가 빠를수록 Wasatch SoftRIP가 빠르게 이미지를 처리합니다. 그러므로 가능한 한 성능이 좋은 컴퓨터를 구입하는 것이 좋습니다. RAM을 늘리는 것도 처리 속도를 높이는 데 도움이 되지만 SoftRIP 실행 속도에 직접적인 영향을 미치는 것은 CPU 속도입니다. 100 MB가 넘는 큰 파일을 처리하는 경우 메모리를 최소 128 MB 또는 256 MB(512 MB 권장)로 업그레이드하는 것이 좋습니다. Wasatch SoftRIP에는 최소 128 MB의 시스템 메모리가 필요합니다.

Wasatch SoftRIP는 한 번에 두 개 이상의 이미지를 처리할 수 있어서 이와 같은 경우에 다중 CPU 사용이 가능합니다. 컴퓨터에 프로세서를 추가할 때마다 RAM 용량은 두 배(프로세서당 최대 512 MB)로 늘리는 것이 좋습니다.

특히 Wasatch 인쇄 큐에서 립 파일을 계속 사용할 수 있도록 하려는 경우 고해상도 인쇄에 사용할 용도로 준비한 컴퓨터에 멀티 기가바이트 디스크 드라이브를 사용해야 합니다.

디스플레이는 최소 1024 x 768 픽셀로 설정하고 색 품질은 “트루 컬러”(최소 24비트 색 깊이)로 설정해야 합니다.

네트워크 연결

이더넷 환경에 있는 하나의 고급 잉크젯 프린터는 장기간 초 당 500KB 이상에서 동작할 수 있습니다. 이는 특히 구형 10Base-T 방식의 느린 이더넷 회선을 이용하는 경우 네트워크에 심각한 영향을 줄 수 있는 데이터 속도 지연을 유발합니다. 인쇄 헤드 일시 중지 및 같은 문제가 발생하여 데이터가 적절한 시간 안에 프린터에 도달하지 않을 수 있습니다. 네트워크 무결성은 Wasatch ImageNET™ 그래픽 전송 및 관리 시스템(뒷 페이지 참조) 성능에도 영향을 미칩니다.

네트워크 인쇄 시 Wasatch SoftRIP가 실행되는 컴퓨터의 PCI 버스에 설치되는 100Base-T 이더넷 카드의 사용을 권장합니다. 100Base-T 스위치(허브가 아님)도 사용하는 것도 좋습니다.

격리된 네트워크에 있는 프린터에 자체 스위치 및 케이블과 Wasatch SoftRIP 소프트웨어가 실행되는 컴퓨터의 전용 네트워크 카드를 사용하여 Wasatch SoftRIP을 연결하는 것을 고려해야 합니다. 고용량 트래픽을 격리시키면 전반적인 네트워크 성능이 향상됩니다.

프린터 연결 및 네트워크에 대한 자세한 내용은 SoftRIP와 함께 제공된 설치 및 설정 안내서의 S-10페이지를 참조하십시오.

빠른 설치 시작

목차

시스템 요구 사항	전면
네트워크 연결	전면
설치	2페이지
빠른 시작	3페이지
Wasatch ImageNET™	후면 (그래픽 전송 및 관리 시스템)

권장되는 시스템 요구 사항

- 펜티엄 IV 3.6 GHz
CPU 이상
- 512 MB RAM
- 120 기가바이트 이상의 하드 드라이브
- Windows 2000 또는 XP
SoftRIP는 구형 Windows 운영 체제에는 설치되지 않습니다.

추가 도움말: SoftRIP 주 화면의 도움말 메뉴에 전체 사용자 정보가 제공됩니다. 다양한 소프트웨어 화면에서 도움말 단추를 클릭해서도 도움말에 연결할 수 있습니다.

운영 체제:

Wasatch SoftRIP는 Windows 2000 또는 XP 운영 체제와만 호환됩니다. Macintosh나 다른 Windows 플랫폼에는 설치할 수 없습니다. Apple 컴퓨터를 사용하여 이미지를 만든 경우에는 Miramar의 PC Maclan, Thursby의 Dave 또는 Windows NT/2000 Server와 같은 PC-Mac 연결 소프트웨어를 사용하여 네트워크를 통해 Mac과 PC를 연결할 수 있습니다. 그러나 더 나은 방법은 SoftRIP의 ImageNET 기능(뒷 페이지 참조) 형태로 제공되는 파일 전송 유틸리티를 사용하는 것입니다.

설치

업그레이드 설치- 중요!

SoftRIP의 이전 버전에 대한 업그레이드를 설치하는 경우 SoftRIP 응용 프로그램 CD에 있는 \misc\upgradeinfo\upgradeinfo.html 폴더의 문서를 참조하십시오.

1. Wasatch 등록 코드를 받습니다.
다음 두 가지 방법이 있습니다.

- 온라인 등록: www.wasatchinc.com으로 이동하여 왼쪽의 탐색 표시줄 하단에 있는 Register Online을 선택합니다. 또는...
- 작성한 등록 코드 양식을 팩스(801-575-8075)로 송신합니다. 팩스 양식은 SoftRIP CD-ROM과 함께 제품 상자에 포함되어 있습니다.

하드웨어 키 일련 번호와 일치하는 활성화 코드는 이 정보를 수신할 때 전자 메일이나 팩스로 제공됩니다. 이러한 코드는 정규 업무 시간(8:30 ~ 5:30 미국 산지 표준시, 월-금, 공휴일 제외)에 전송됩니다. 활성화 코드는 전체 제품에 대해 소프트웨어를 활성화할 뿐 아니라 서비스 부서에서 전자 메일, 팩스 및 전화로 제공하는 90일 무료 기술 지원 서비스도 개시됩니다.

2. SoftRIP/이미지 구성 설치:

- PC의 해당 포트에 Wasatch 하드웨어 키(“동글” 또는 로직 모듈이라고도 함)를 설치합니다. 하드웨어 키는 병렬 포트 또는 USB 포트와 호환됩니다. USB 동글을 사용하는 경우에는 설치 도중 동글을 제거하라는 메시지가 표시됩니다. 이때 동글 드라이브를 설치하고 다시 동글을 연결합니다. 다음 지침을 따라야 합니다.
- 해당 CD 드라이브에 Wasatch SoftRIP 디스크 1 응용 프로그램 CD-ROM을 넣습니다. CD를 드라이브에 넣으면 설치가 자동으로 시작되며 여러 설치 화면 중 첫 번째 화면(그림 1)에서 Install을 클릭하여 계속합니다.
- 두 번째 화면에서 언어를 선택합니다. (참고: SoftRIP의 제한된 언어판은 이 화면에 표시되지 않습니다.)
- 다음 화면에서는 드라이버를 설치할 대상 드라이브와 폴더를 선택합니다. 가장 용량이 큰 드라이브(C:, D:, E: 등)를 선택하는 것이 좋으며 폴더 WWRIP5에 설치할 것을 권장합니다. 예를 들어 시스템에서 E: 드라이브가 가장 크면 폴더 E:\WWRIP5에 설치하는 것이 좋습니다.
- 사용할 출력 장치를 알고 있는 경우 지금 프린터에 대한 이미지 구성을 설치할 수 있습니다. 이 경우 이미지 구성 CD-ROM 중 하나를 넣고 그림 2와 같이 메뉴에서 원하는 옵션을 선택합니다. 선택이 끝나면 선택한 항목 설치 단추를 클릭합니다.



그림 1: 응용 프로그램 CD를 드라이브에 넣으면 설정/설치 화면이 나타납니다.

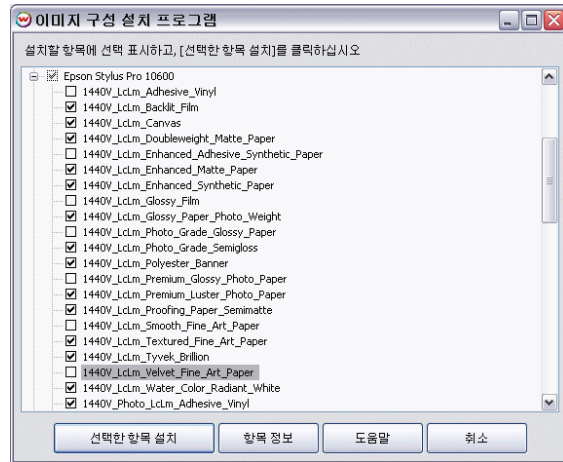


그림 2: 이미지 구성 설치

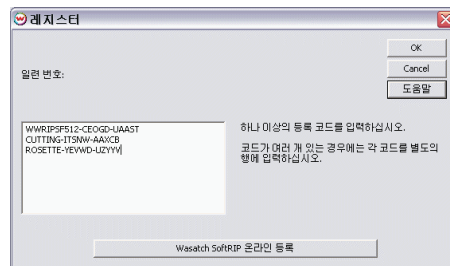


그림 3: 등록 코드 입력

- 새 이미지 구성은 언제든지 설치할 수 있지만 정확한 이미지를 생성하려면 올바른 이미지 구성이 있어야 합니다.

3. Wasatch 등록 코드를 입력합니다.

Wasatch SoftRIP를 설치한 후 컴퓨터를 다시 시작할 필요는 없습니다. Wasatch SoftRIP를 열면 등록 코드와 자르기 또는 텍스타일과 같은 특수 기능에 대한 코드를 입력하라는 메시지가 표시됩니다. 그림 3과 같이 창의 맨 윗줄에 응용 프로그램 코드를 입력하고 그 아래에 특수 코드를 입력합니다. 소프트웨어는 올바른 코드를 입력할 때까지 “등록되지 않음”으로 열린 이미지를 표시합니다. 도움이 필요하면 Wasatch 고객 서비스 부서(800-683-8214)로 문의하십시오.

빠른 시작

인쇄를 시작하려면 다음 단계를 따르십시오.

1. 그림 4와 같이 주 화면 상단의 인쇄 메뉴에서 “설정”을 선택합니다. 그러면 그림 5처럼 설정 화면이 시작됩니다.

2. 드롭다운 메뉴에서 프린터 모델을 선택합니다. 이 메뉴를 사용하면 프린터 브랜드 및 사용 중인 프린터를 선택할 수 있습니다. 대부분의 프린터에 대한 기본 해상도와 잉크셋이 표시됩니다. 이러한 설정은 이미지 구성(다음 단계 참조)에서 제어됩니다. 미리 설정된 구성을 사용하려는 경우에는 해당 이미지 구성을 선택하면 사용자에게 맞게 변경되므로 기본 설정을 변경할 필요가 없습니다.

3. 그림 6과 같이 드롭다운 창에서 인쇄 시나리오와 일치하는 이미지 구성을 선택합니다. 이미지 구성은 SoftRIP 패키지에 포함된 두 개의 CD를 사용해서 설치됩니다. 이미지 구성을 이용하면 미리 구성된 색을 설정하고 잉크셋, 매체, 출력 해상도 및 다양한 기타 인쇄 조건에 맞는 드라이버 설정을 인쇄할 수 있습니다. 이미지 구성 메뉴를 선택하면 해당 프린터 모델에 맞게 설계된 모든 이미지 구성이 표시됩니다. Wasatch가 제공하는 이미지 구성은 기술 담당자가 만들며 특정 인쇄 조건에 맞게 프린터 성능을 “자동으로” 최적화할 수 있습니다. 드롭다운 메뉴에서 작업 조건(잉크, 매체, 해상도 등)에 맞는 이미지 구성을 선택합니다.

해당 매체에 맞는 이미지 구성이 없는 경우: 경우에 따라 비슷한 잉크/매체 조합을 설명하는 기존 이미지 구성을 선택해서도 원하는 결과를 얻을 수 있습니다. 그러나 타사 잉크를 사용하거나 매체에 있는 기존 이미지 구성을 사용하여 원하는 결과를 얻지 못하는 경우에는 인쇄 조건에 맞는 사용자 정의 이미지 구성을 만들어야 합니다.

4. 첫 번째 인쇄를 합니다. 파일 메뉴에서 샘플 작업을 여십시오. 미리 보기 이미지가 주 화면에 표시되고 정보, 크기 및 제목 탭이 화면 왼쪽에 추가됩니다. 립 및 인쇄 또는 기타 프로세스는 그림 7과 같이 인쇄 메뉴 하단에 있는 세 개의 옵션 중 하나를 선택하여 작업을 처리합니다.

“립”을 선택하여 인쇄하지 않고 작업을 처리하거나 나중에 처리할 수 있도록 “립 큐에 추가”를 선택하여 큐 화면의 해당 창에 작업을 추가할 수 있습니다.

중요: 항상 큐 프로세싱 상자가 선택되어 있는지 확인하십시오. 이 컨트롤이 선택되어 있지 않으면 SoftRIP가 아무런 동작도 처리하지 않습니다.



그림 4: 인쇄 메뉴에서 설정 선택

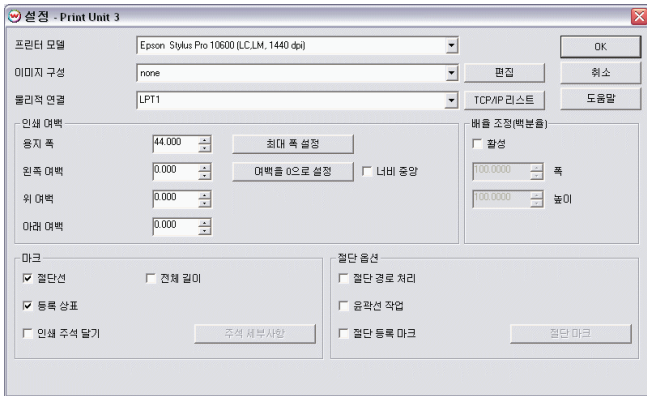


그림 5: 프린터 모델 선택

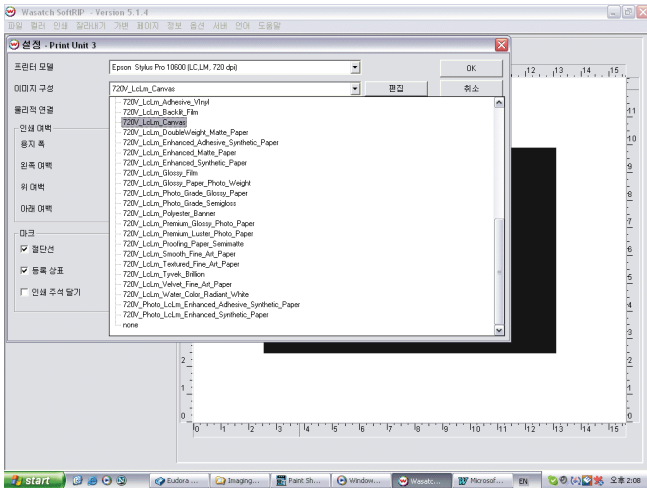


그림 6: 이미지 구성 선택

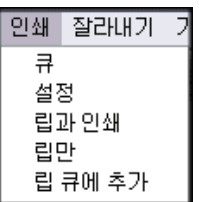


그림 7: 인쇄 작업 처리

Wasatch SoftRIP™

설치 및 시작

Wasatch ImageNet™

개요

Wasatch ImageNET™를 사용하면 네트워크에 있는 Mac, PC 또는 Unix 플랫폼(웹 브라우저가 있어야 함)에서 이미지 파일을 이동 및 관리할 수 있습니다. 다음은 Wasatch ImageNET™ 유틸리티를 사용하여 수행할 수 있는 작업입니다.

- Mac 또는 PC 응용 프로그램에서 직접 SoftRIP 핫 폴더로 인쇄
- 찾아보기 유틸리티 또는 드래그 앤 드롭 FTP 창을 사용하여 핫 폴더에 파일 업로드
- 네트워크로 연결된 워크스테이션의 립 또는 인쇄 큐에 있는 작업의 주요 측면 관리
- 고객이 검토할 수 있도록, 립 이미지의 축소판 이미지 생성 및 전송

Wasatch ImageNET™ 시작

Wasatch SoftRIP 주 화면(그림 8)의 서버 메뉴에 있는 Wasatch ImageNET™을 클릭하여 언제든지 Wasatch ImageNET™을 시작할 수 있습니다. Wasatch SoftRIP가 시작될 때마다 네트워크가 실행되게 하려면 서버 메뉴에서 “서버 시작”을 선택하고 그림 9와 같이 메뉴의 적절한 확인란을 선택합니다.

SoftRIP의 ImageNET™ 네트워크가 처음 실행되면 기본 웹 브라우저가 시작되고 그림 10과 같이 주 Wasatch ImageNET™ 화면이 표시됩니다. 이 창에서 파일을 업로드하고 큐 상태를 확인 및 수정할 수 있습니다. ImageNET™은 시작 후 Wasatch SoftRIP 주 창을 닫을 때까지 실행됩니다. 그런 후부터는 네트워크에 있는 컴퓨터(웹 브라우저가 있어야 함)에서 이 서비스에 액세스할 수 있습니다. 브라우저를 실행하고 SoftRIP 시스템의 TCP/IP 주소에 해당하는 URL을 입력하기만 하면 됩니다. 립 워크스테이션의 URL이 주 화면 왼쪽 위에 표시됩니다. ImageNET™이 실행될 때마다 LPD(TCP/IP 인쇄) 서버도 실행됩니다.



그림 8: 서버 시작 선택

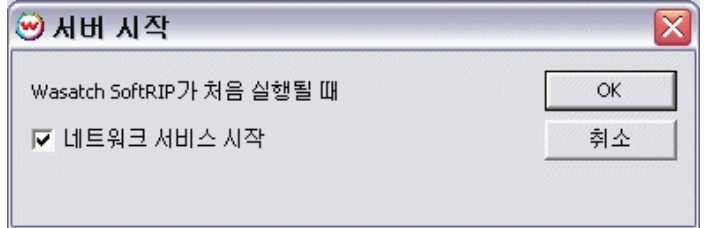


그림 9: 자동으로 실행하려면 선택

Wasatch ImageNET이 제대로 실행되려면 TCP 및 UDP용 네트워크 포트 80, 20 및 515를 사용할 수 있어야 합니다. 설정 시 도움이 필요하면 네트워크 관리자에게 문의하십시오.

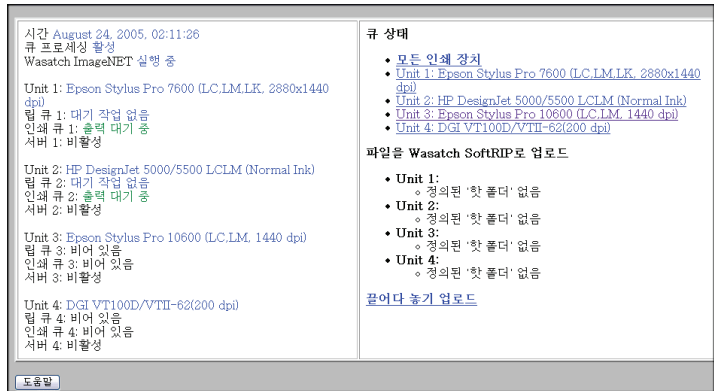


그림 10: 네트워크상의 RIP 시스템 표시

도움이 필요하십니까? 기술 지원팀 (800-683-8214)에 문의하십시오. 일련 번호를 알고 있어야 합니다.



Wasatch Computer Technology, LLC • 333 South 300 East • SLC, UT 84111 USA
전화 801-575-8043 • 팩스 801-575-8075 • 무료 전화 800-894-1544
www.wasatchinc.com • wct@wasatchinc.com